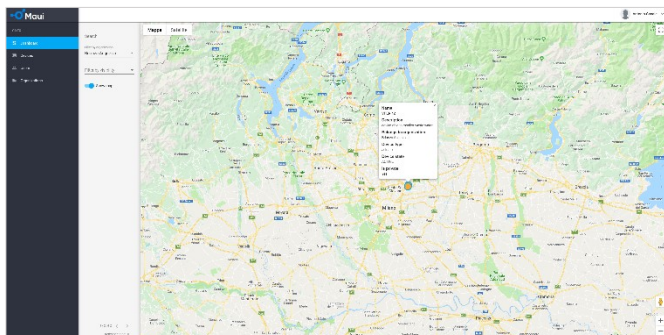


La Piattaforma MAUI

20 Settembre 2018



La piattaforma per il monitoraggio dei reflui prevista dal progetto è online (<https://mauiadmin.baket.it/>). La compagine aziendale del progetto MAUI ha messo a punto un sistema di interfacce sperimentale in grado di accedere ai dati prodotti dai sensori “da remoto”, facendo uso di un apposito “middleware” studiato proprio nel corso del progetto.